

Comunicado de Prensa
Cámara de Comercio Alemana para España

Las empresas alemanas refuerzan sus inversiones en España y lideran el *ranking* en proyectos *greenfield*

- ▶ En 2016, Alemania aumentó un 182% sus inversiones directas en España.
- ▶ Una de cada cinco filiales extranjeras en España es de origen germano.
- ▶ Seat, Lidl, ThyssenKrupp, Bertelsmann, DHL o Robert Bosch, entre las empresas que mayor volumen de empleo generan en España.
- ▶ Son datos del informe *Radiografía de la empresa alemana en España* publicado por la Cámara Alemana y Germany Trade & Invest (GTAI).

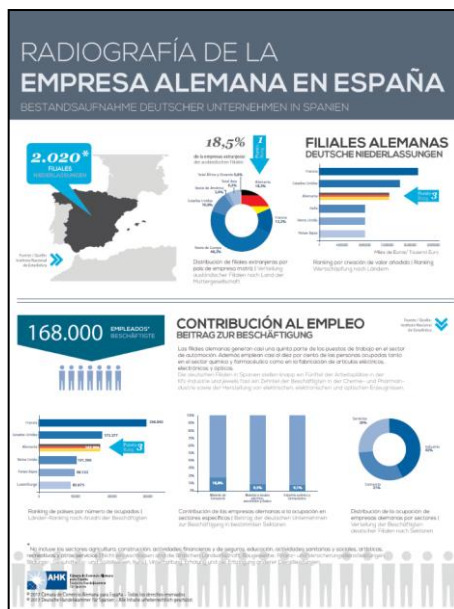


Ilustración 1: Infografía
Cámara Alemana

Madrid, 19 de abril de 2017.- Coincidiendo con la celebración del Centenario de su fundación, la Cámara de Comercio Alemana para España, en colaboración con Germany Trade & Invest (GTAI), publica el informe *Radiografía de la empresa alemana en España*, un análisis que pone en valor el papel desempeñado por las empresas germanas sobre el conjunto de la economía española y que recoge su evolución durante los últimos años.

El estudio señala el creciente interés de la inversión alemana por España, que en 2016 se materializó en un incremento del 182 por ciento de los flujos de inversión directa procedentes de ese país, que superaron los 2.200 millones de euros (2015: 782 millones de euros), según datos del Ministerio de Economía, Industria y Competitividad español. Con esta inversión, Alemania ocupó el

cuarto lugar por detrás de EE UU, Luxemburgo y Países Bajos, mejorando su posición en dos puestos frente al ejercicio precedente.

Asimismo, el informe pone de manifiesto la apuesta por la creación de nuevos centros de producción, comercialización y logística por parte de las filiales germanas, que lideran actualmente el *ranking* de países en la inversión en proyectos *greenfield* en España. Según datos de Invest in Spain recogidos en el informe, entre 2012 y 2015 se contabilizaron 254 de estos proyectos *greenfield* entre 143 empresas alemanas en España, que supusieron nuevas instalaciones operacionales y contrataciones de personal. El gasto de esta inversión a largo plazo se calcula en unos 7.600 millones de euros, el más alto con diferencia entre los países inversores.

El mayor grupo de filiales extranjeras en España

Con una cifra de 2.020 empresas, Alemania compone el grupo más nutrido de filiales extranjeras en España, con un 18,5% del total, seguido por Francia y Estados Unidos, según datos del Instituto Nacional de Estadística (INE).

El informe *Radiografía de la empresa alemana en España* pone de relieve que, incluso en los años más complicados de la crisis económica, el número de compañías alemanas con actividad en España siguió creciendo, superando por primera vez la barrera de los dos millares de firmas en 2014, ejercicio al que corresponden los últimos datos disponibles.

Según los datos del INE, en ese año la cifra de negocios de las empresas alemanas presentes en el país alcanzaba los 61.430 millones de euros, un 10,2 por ciento por encima de los niveles previos a la crisis (55.700 millones de euros en 2008). La cuota de las filiales alemanas sobre la facturación total de sucursales extranjeras en España ascendió al 13,2 por ciento, quedando en tercer lugar por detrás de las empresas francesas y las estadounidenses.

El sector industrial, especialmente la fabricación de medios de transporte, de productos químicos y farmacéuticos, de productos eléctricos, electrónicos y ópticos y de maquinaria, es responsable de más de la mitad de la facturación, la creación de valor y el empleo de las empresas de titularidad mayoritaria alemana en España.

Referente en empleo y valor añadido

Esta evolución se ha materializado también en la creación de empleo sostenible. Según los últimos datos del INE, las empresas alemanas generan en la actualidad cerca de 168.000 puestos de trabajo directos en el país. En concreto, las filiales germanas son responsables casi de una quinta parte de los empleos en el sector de automoción y ocupan casi al 10 por ciento tanto de los trabajadores dedicados al sector químico y farmacéutico como a la fabricación de artículos eléctricos, electrónicos y ópticos. Entre las empresas que mayor volumen de empleo generan en España se encuentran Seat, Lidl, ThyssenKrupp, Bertelsmann España, DHL, Robert Bosch, Eads Casa, Mercedes-Benz España, Volkswagen Navarra, BSH Electrodomésticos, T-Systems ITC Iberia y Media Markt Saturn.

Por último, el informe sitúa asimismo a Alemania como el tercer contribuidor extranjero más importante en la generación de valor añadido. Las filiales alemanas crearon en 2014 valor añadido por 12.300 millones de euros, lo que representa una cuota del 3,1 por ciento del total de los sectores incluidos. En el caso del sector industrial, este porcentaje se eleva hasta el 5,4 por ciento. En concreto, las empresas alemanas en España son líderes entre las filiales extranjeras por aportación de valor añadido en los sectores de automoción, fabricación de productos eléctricos, venta de vehículos, transporte y logística.



Cámara de Comercio Alemana
para España
Deutsche Handelskammer
für Spanien



Publicado en el número de abril de la revista *Economía Hispano-Alemana*, el informe *Radiografía de la empresa alemana en España* y sus correspondientes infografías pueden consultarse y descargarse en la página web <http://www.ahk.es/radiografia>

Sobre la Cámara Alemana:

Fundada en octubre de 1917, la Cámara de Comercio Alemana para España se compone actualmente de más de 1.100 asociados, entre los que figuran sucursales de empresas alemanas en España, compañías nacionales con intereses comerciales en Alemania e instituciones y asociaciones de ambos países. Integrada en una red mundial compuesta de 130 oficinas en 90 países, la Cámara Alemana dispone de oficinas en Madrid y Barcelona y delegaciones en Zaragoza, Bilbao y Valencia. Su equipo bilingüe se encarga de asesorar y de prestar el apoyo necesario a la actividad empresarial en España y Alemania gracias a sus departamentos especializados en los ámbitos del derecho, consultoría de mercado, empleo, formación y start-ups. Más información sobre el Centenario de la Cámara Alemana en la web <http://centenario.ahk.es>

Sobre Germany Trade & Invest:

Germany Trade & Invest (GTAI) es la agencia de desarrollo económico de la República Federal de Alemania encargada de promocionar este país como emplazamiento empresarial y tecnológico, apoyar a las empresas alemanas proporcionándoles información sobre los mercados globales y ayudar a empresas extranjeras que se quieran establecer en Alemania. Un equipo de analistas económicos distribuidos por todo el mundo, con una representación en España, elabora informes de mercados nacionales y sectoriales. En Alemania un equipo de expertos asesora a las empresas extranjeras desde su entrada en el mercado hasta el comienzo de la actividad empresarial. Germany Trade & Invest mantiene una estrecha colaboración con la red global de Cámaras de Comercio Alemanas. Más información en la web <http://www.gtai.com>

Para más información y entrevistas:

Martin Schneider
Director de Comunicación
Cámara de Comercio Alemana para España
Tel. (+34) 91 353 09 24
martin.schneider@ahk.es | www.ahk.es

Alexandra Martín Larios
Área de Comunicación
Cámara de Comercio Alemana para España
Tel. (+34) 91 353 09 11
alexandra.martin@ahk.es | www.ahk.es

Patrocinan el Centenario de la Cámara Alemana de Comercio para España:

Patrocinadores Premium



BERTELSMANN



MERCK

SIEMENS



...T...Systems...

Patrocinadores Classic



Rödl & Partner





Cámara de Comercio Alemana
para España
Deutsche Handelskammer
für Spanien



Patrocinadores Standard



Entidades colaboradoras

Supported by:



on the basis of a decision
by the German Bundestag

